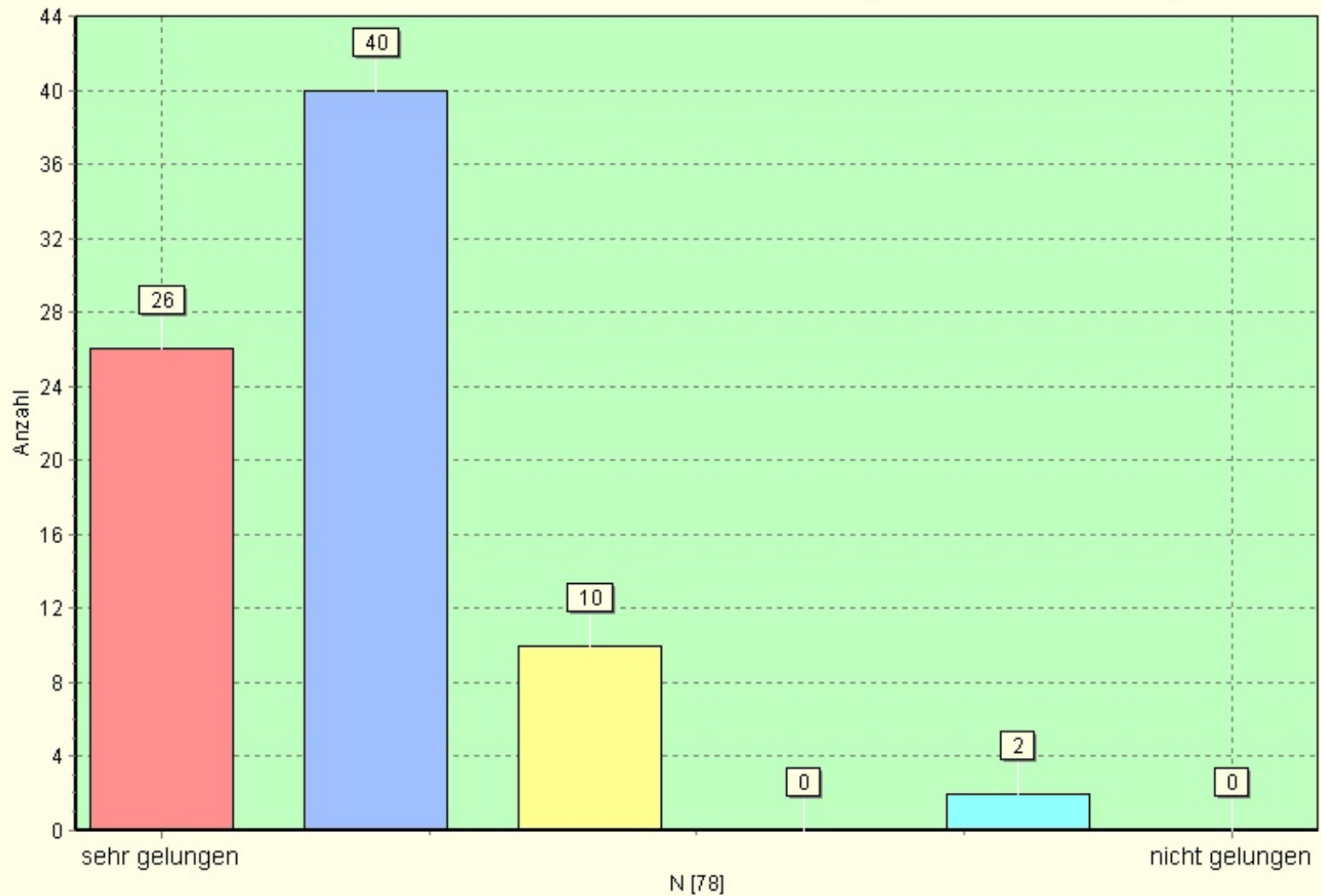
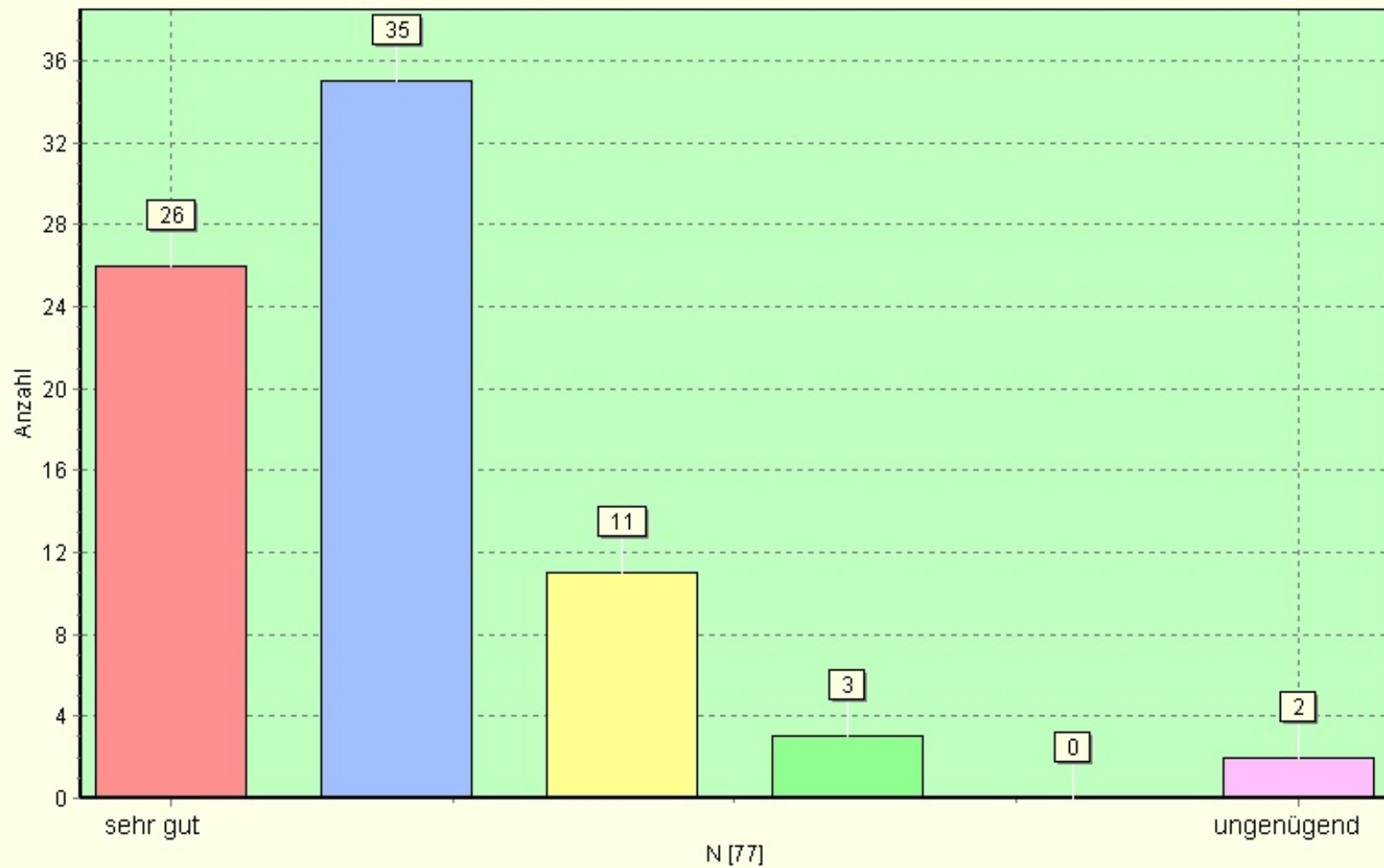


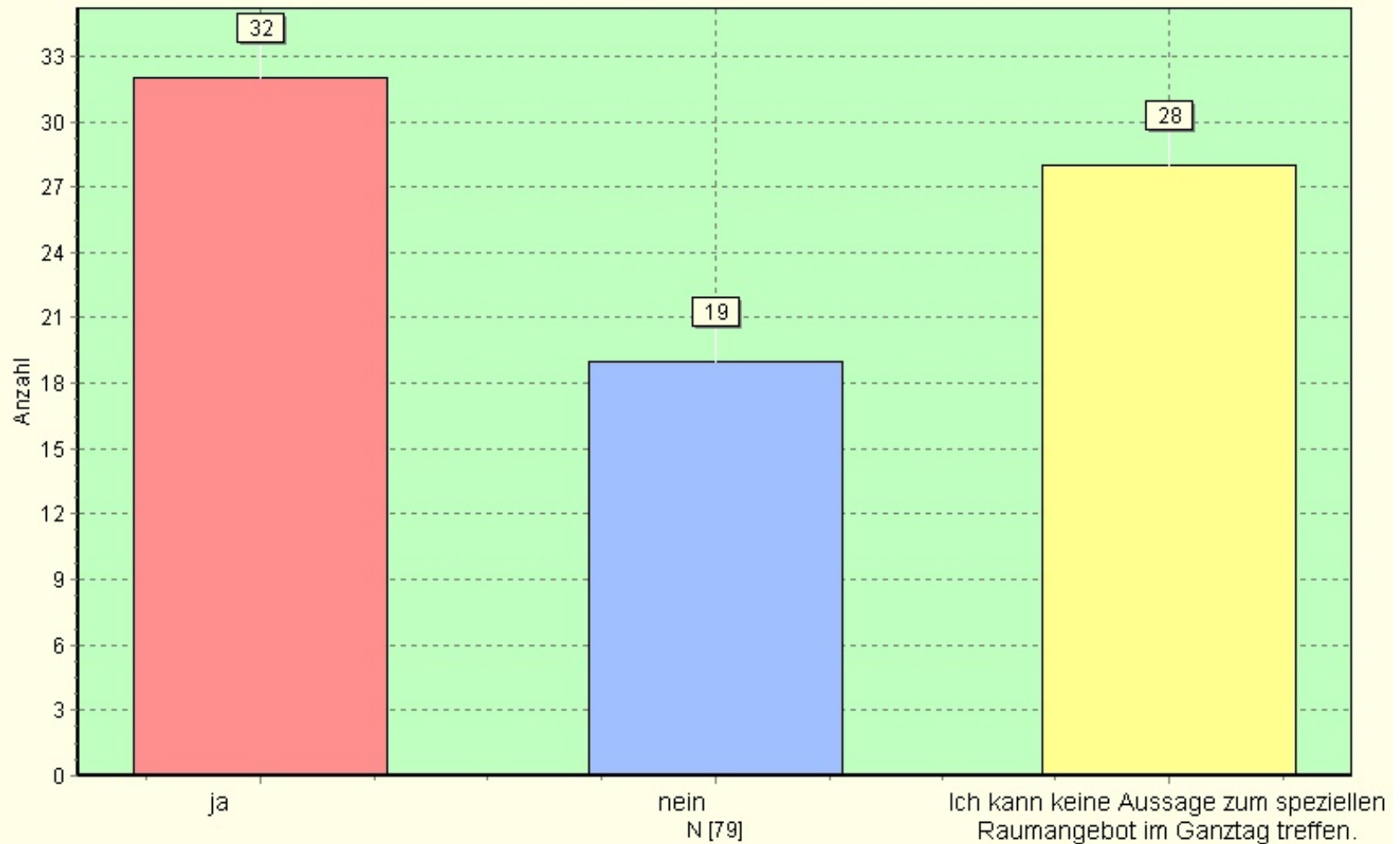
Wie beurteilen Sie die Einführung des Ganztags?



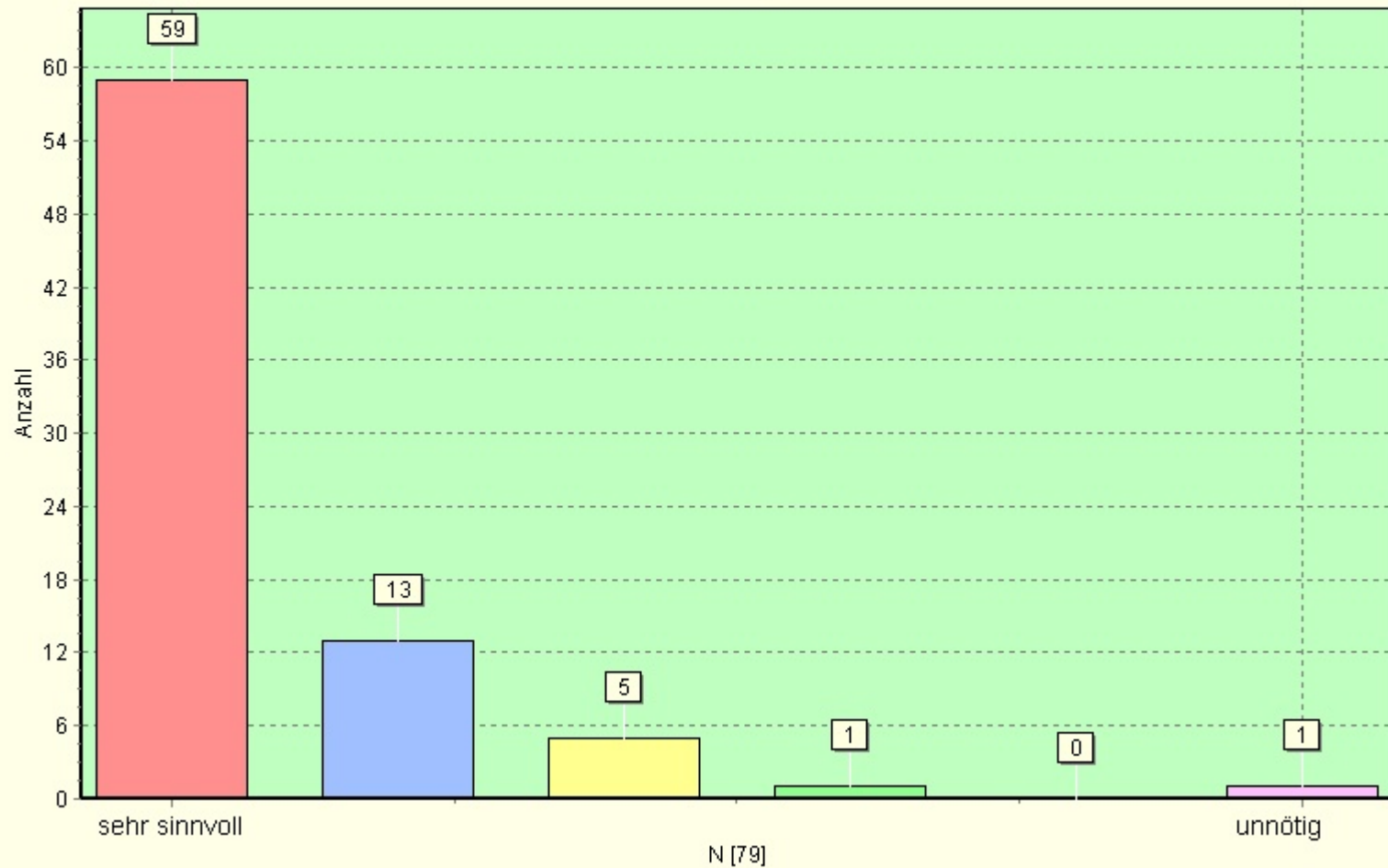
Sind Sie im Vorfeld ausreichend über den Ganzttag informiert worden?



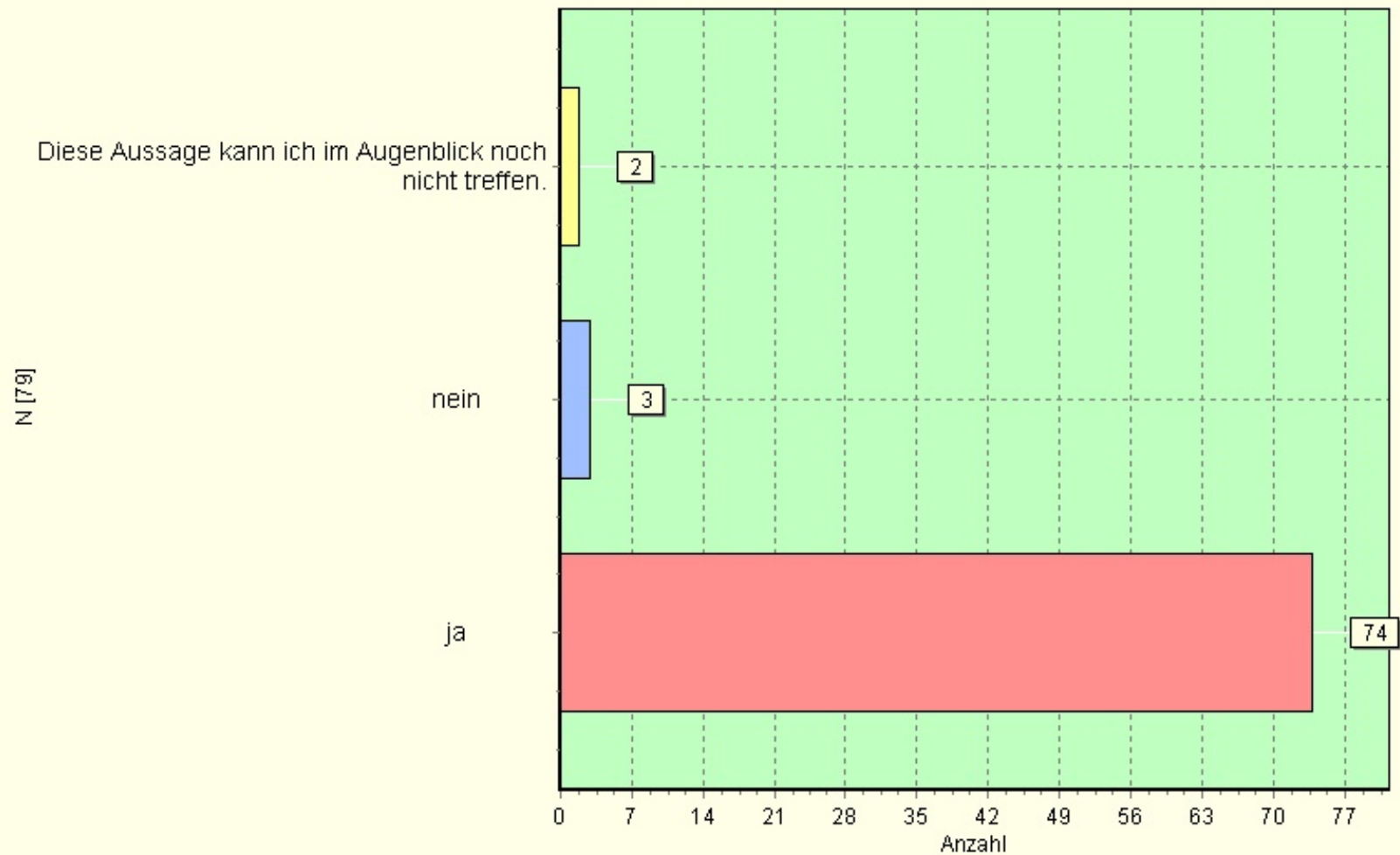
Halten Sie das Raumangebot im Ganzttag für angemessen?



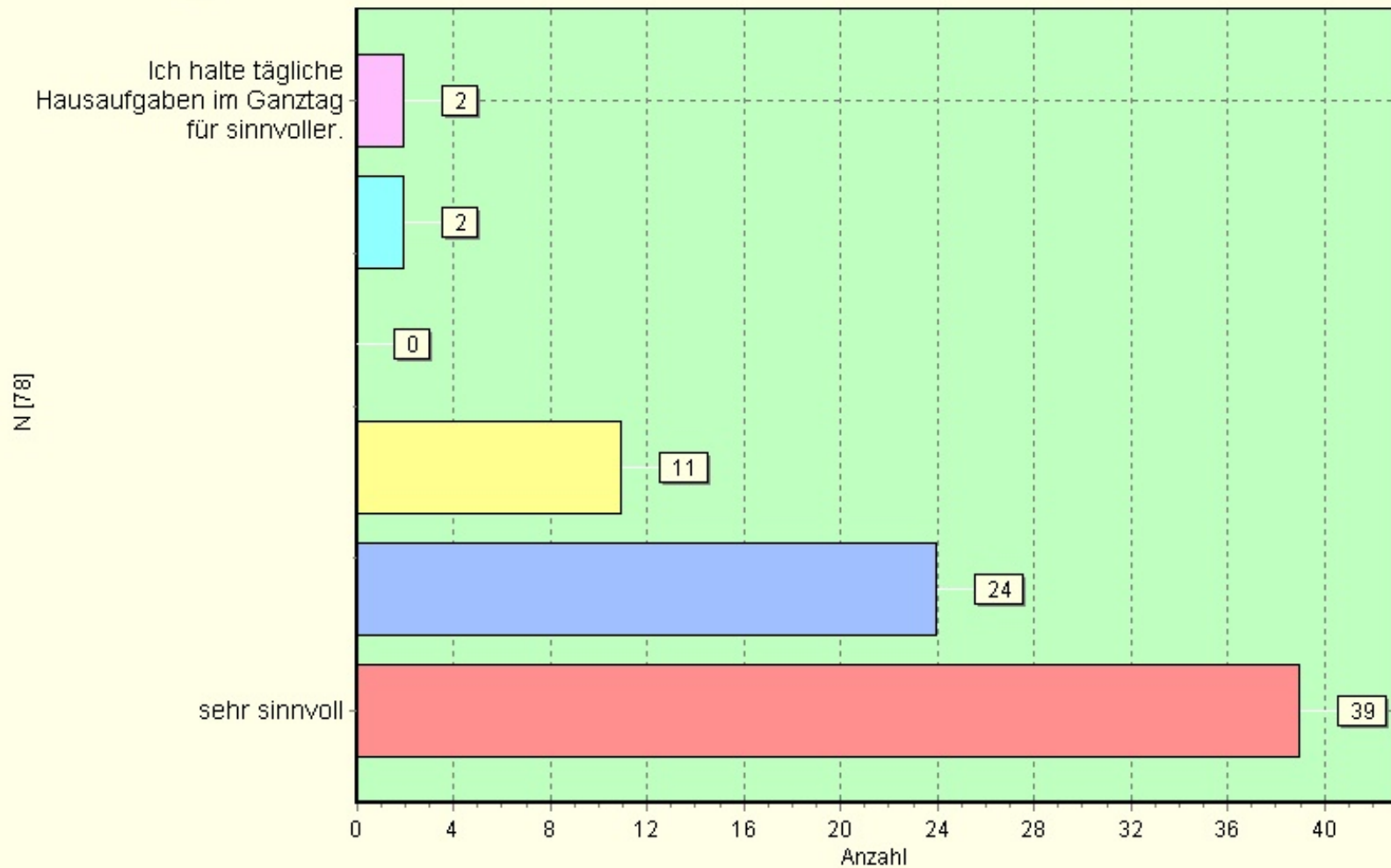
Wie beurteilen Sie die zentrale Anschaffung der Materialien zu Beginn der Klasse 5?



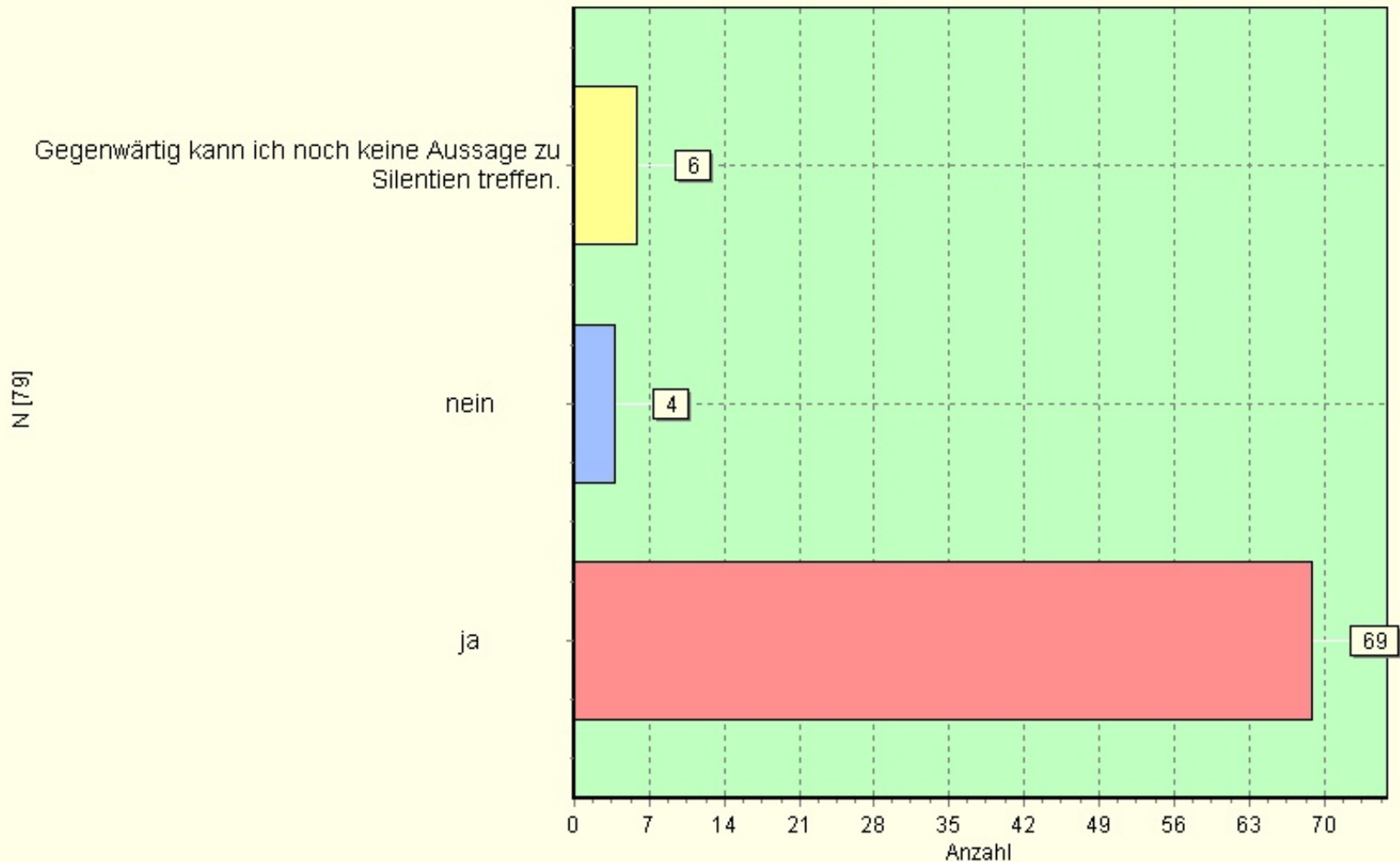
Führen die Doppelstunden aus Ihrer Sicht zu einer Beruhigung (weniger Fächer- und Lehrerwechsel pro Tag) des Schulalltags Ihres Kindes?



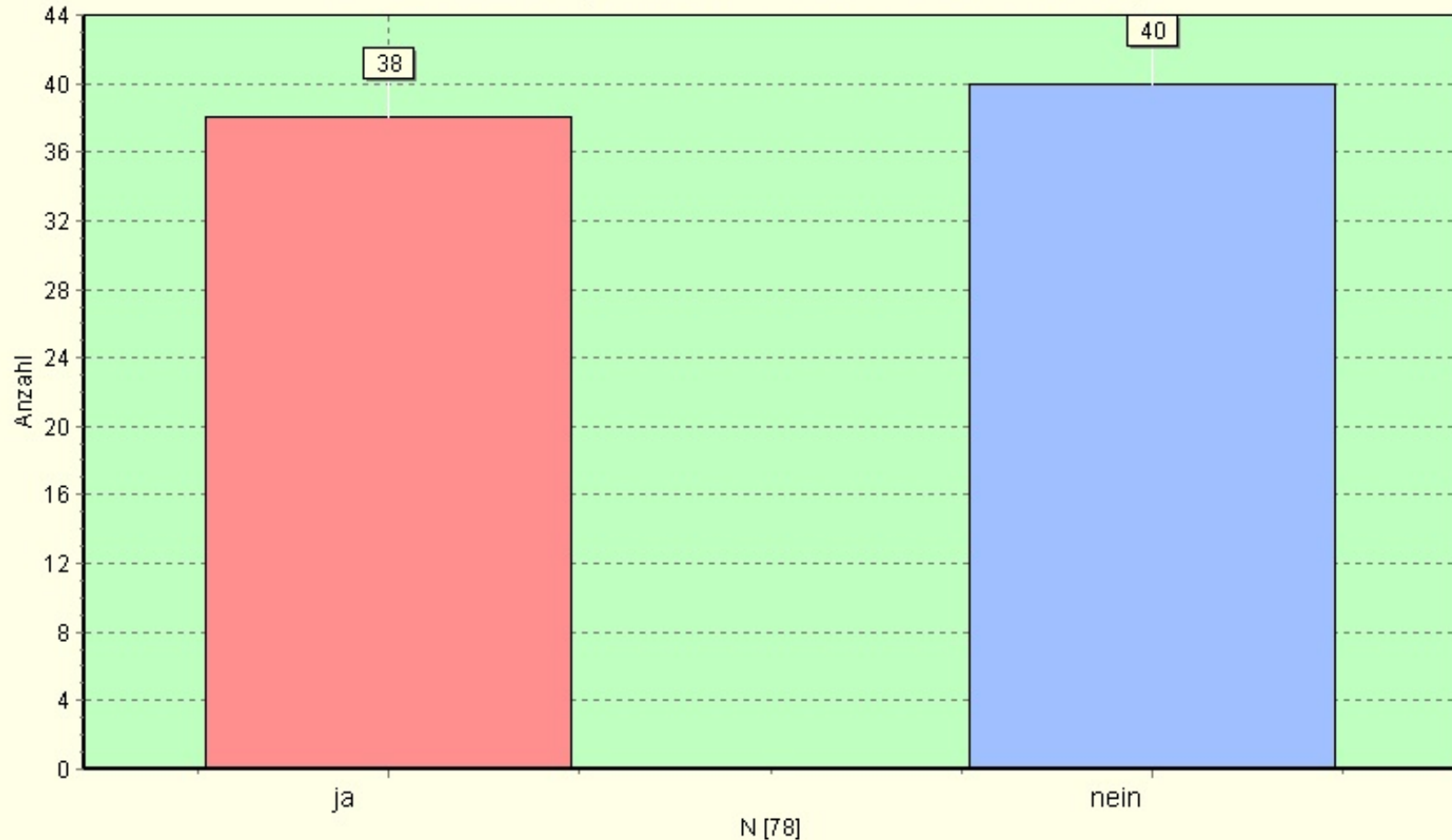
Wie beurteilen Sie die Umstellung von täglichen Hausaufgaben auf Wochenaufgaben?



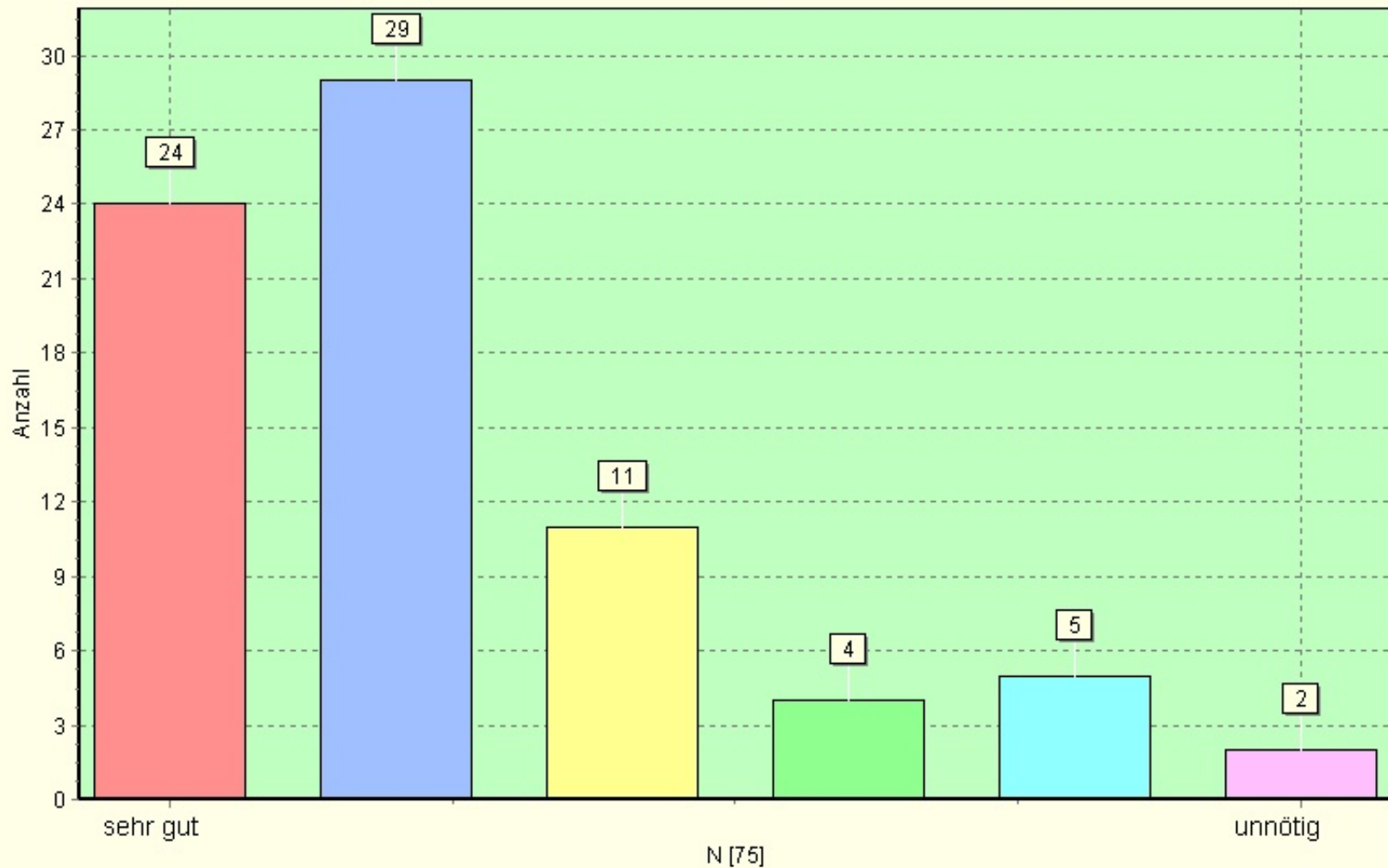
Begrüßen Sie die Einführung der Silentien (vier wöchentliche Arbeitsstunden)?



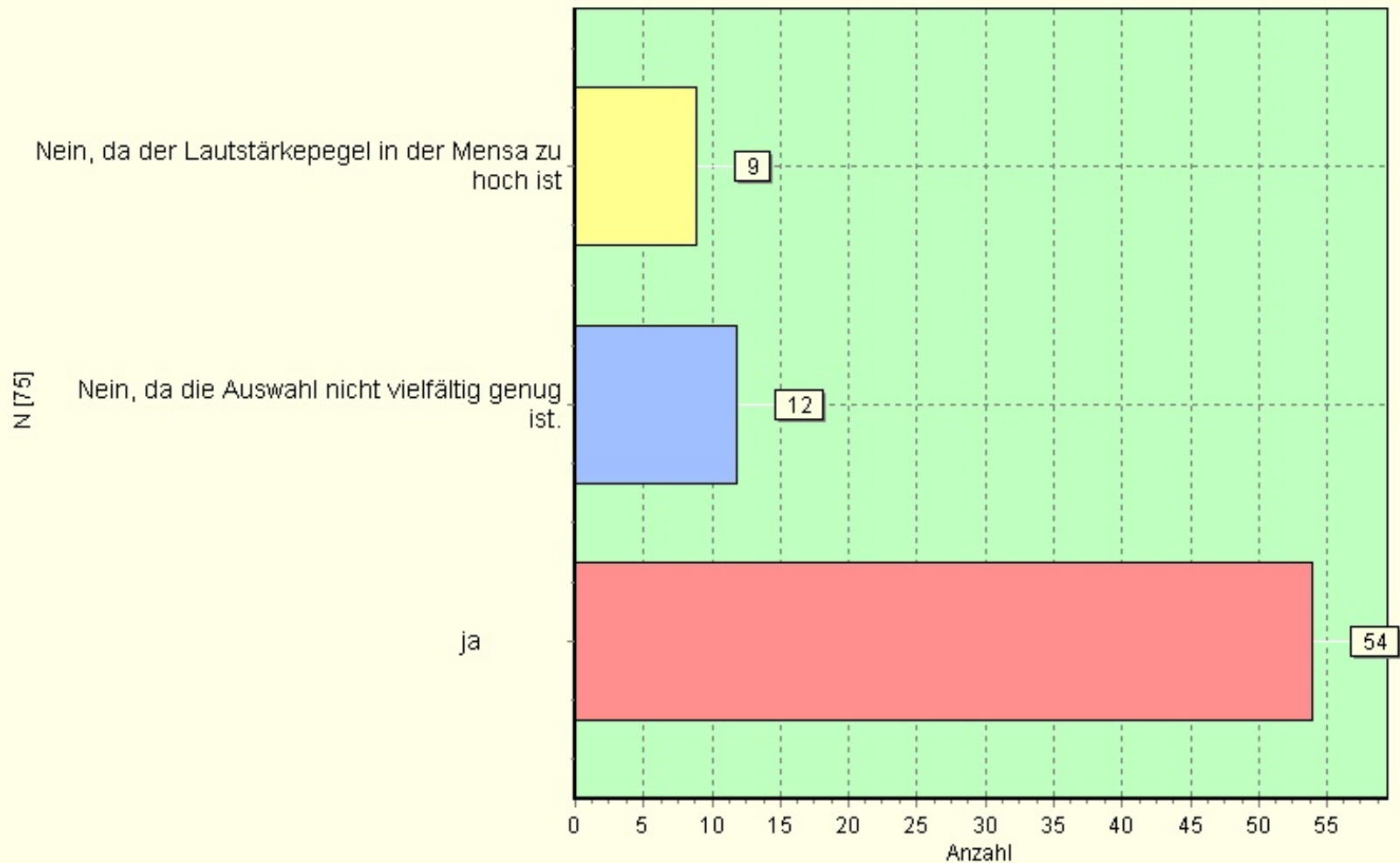
Wenn Ihr Kind an den Silentien teilnimmt:
Erledigt Ihr Kind auch zu Hause Aufgaben für
die Schule (außer Vokabellernen)?



Wie beurteilen Sie die Mitgestaltung der Mittagspause durch Spielepädagogen?



Sind Sie mit dem Mittagessensangebot in der KTG - Mensa zufrieden?



Sehen Sie den Ganzttag als eine Chance, die Identifikation mit der Schule zu stärken?

